

冬の信州はパウダースノー！

JR長野駅からスキー場まで快適なタクシー送迎のご案内



新型コロナウイルス対策を行い、
安心と快適な送迎をご提供いたします！
蜜を避けたプライベート送迎ならタクシーが最適！



■JR長野駅発、各観光地等への「概算」運賃・所要時間のご案内

エリア（片道）	概算 所要時間	普通車：4名様 概算料金(円)	大型車：9名様 概算料金(円)
白馬エリア（八方尾根・五竜）	1時間10分	13,200	17,800
白馬エリア（栂池）	1時間30分	14,500	19,700
志賀高原Aエリア（蓮池周辺）	1時間30分	13,500	18,200
志賀高原Bエリア（熊の湯・一の瀬）	1時間40分	14,500	20,200
志賀高原Cエリア（奥志賀高原）	2時間00分	16,500	23,000
戸隠スキー場	50分	7,700	9,800
妙高高原（赤倉温泉）	1時間30分	15,200	21,000
野沢温泉スキー場	2時間00分	14,000	19,200

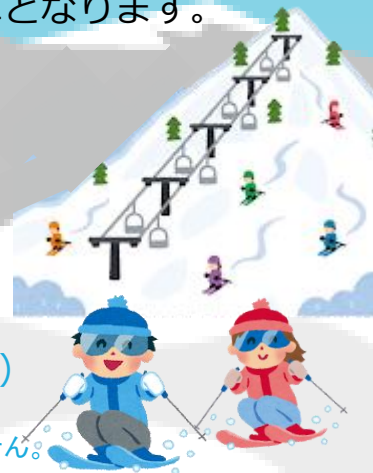
■ご乗車人数・お荷物の量などにより、普通車あるいは大型車となります。



普通車



大型車



地域共通クーポン券取扱店（長野県）

※紙クーポンのみ利用可

12月29日～1月11日のクーポン券はご利用できません。

※遠距離割引適用、遠距離の送迎ほど割引も多くなります！ ※高速・有料道路利用料は実費
※所要時間は当日の交通状況（天候・渋滞・迂回）により到着時間が変わる場合があります。
※乗客数、お荷物の量にあわせ「普通車（4名様）・ジャンボ（9名様+荷物）」をお選び頂けます。
※長野県タクシーでお手軽観光事業は以下の概要となります。

- ①公的割引・遠距離割引適用後の運賃が6,000円以上の場合、3,000円の割引となります。
- ②降車時に乗車証明書への記入のご協力をお願いします。
- ③GOTOトラベル事業の地域共通クーポン券も併用可能で、運賃が更にお安くなります！